

Saint-Clair

A la limite entre prairies verdoyantes et forêts, Saint-Clair domine le bassin d'Annonay.

Le village de Saint Clair est disposé autour d'une charmante petite place dotée de bâtisses anciennes, en pierre de pays. L'église Romane y a été construite à l'emplacement d'une ancienne chapelle. Elle a été récemment restaurée.

La commune est constituée de prairies verdoyantes et de nombreuses autres cultures. Saint-Clair est une commune qui dispose encore d'un potentiel agricole important malgré une forte pression urbaine. L'aspect général du paysage très ouvert est renforcé par la présence des quarante hectares du Golf de Gourdan.

Le château de Gourdan, qui date du XIV^{ème} siècle a appartenu à la famille Vogué. Les bâtiments actuels de 1740 sont de belle ordonnance tant intérieure qu'extérieure (ferroserie, frontons sculptés, parterres à la française...). Le château, l'Orangerie et les jardins à la française sont inscrits à l'inventaire supplémentaire des Monuments Historiques. On peut, sur demande visiter les jardins. Le château domine également un grand parc dans lequel est aménagé le golf 18 trous.

Promeneurs..

Vous entrez sur le réseau de randonnée de l'Ardèche verte.

Vous pouvez parcourir ces sentiers à pied, à vélo tout terrain et, pour bon nombre d'entre eux, à cheval. Pour votre confort et votre sécurité, ce réseau est balisé et jalonné d'informations directionnelles. En suivant ces sentiers, vous rejoindrez des embranchements équipés de panneaux surmontés d'un cône jaune... pour ne pas perdre le nord !

Aux carrefours les plus importants, vous trouverez également un plan de réseau pour mieux vous situer.

Par respect pour l'environnement et pour les riverains, nous vous demandons de bien vouloir :

- être des invités discrets vis-à-vis de la nature, des maisons et de leurs habitants,
- respecter les propriétés privées, les cultures, les élevages, les plantations forestières ;
- veiller à ne causer aucune dégradation de l'environnement.

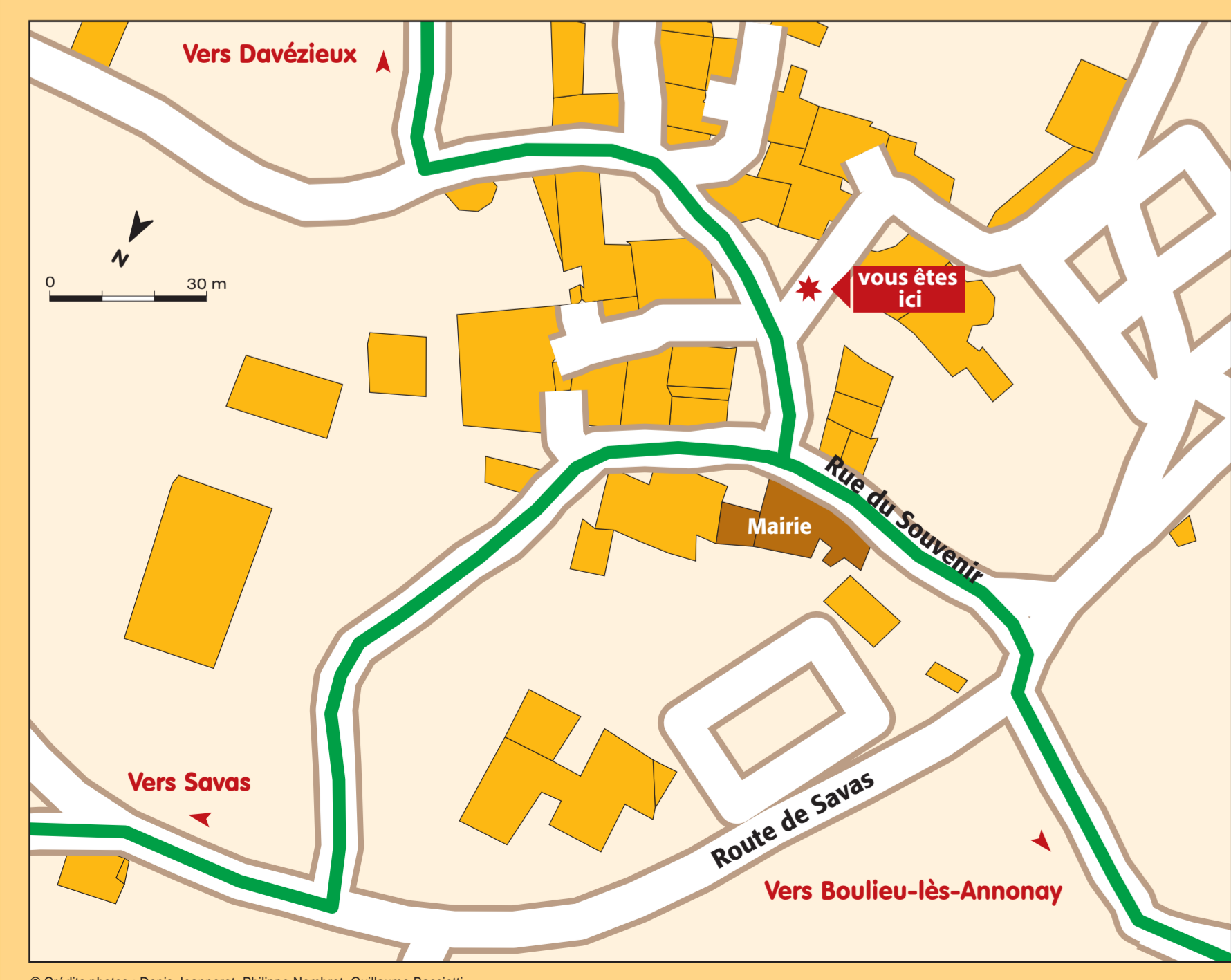
Pour votre sécurité, ne vous surestimez pas, vérifiez que vous avez de bonnes chaussures, que vous avez suffisamment d'eau et ne vous écarterez pas des chemins balisés.



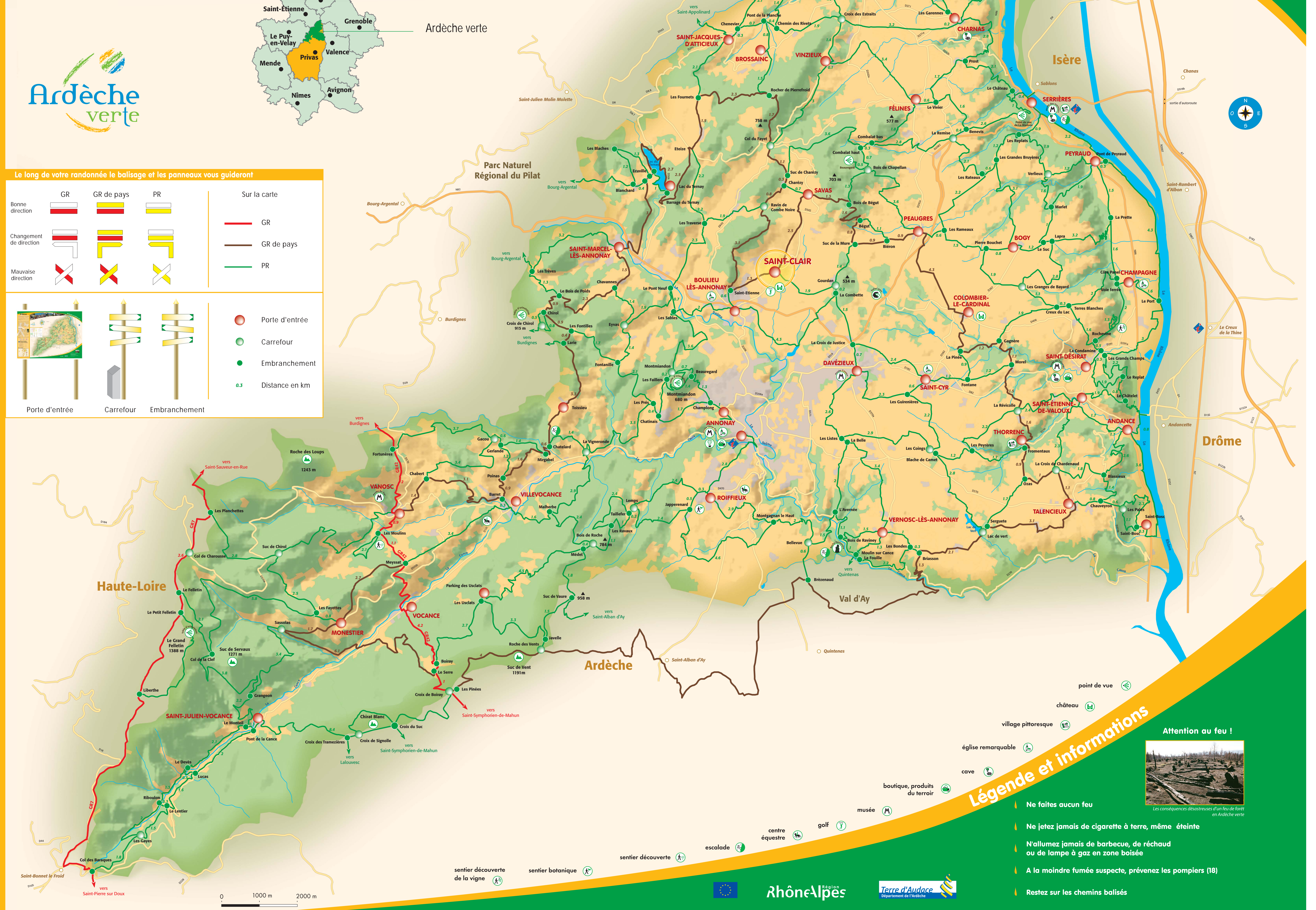
Offices de Tourisme et Syndicat d'initiative (Renseignements, cartes et topoguides)

- Office de Tourisme d'Annonay
Place des Cordeliers - 07100 Annonay 04 75 33 24 51
- Syndicat d'Initiative de Serrières
Pavillon du Tourisme
Quai Jules Roche - 07340 Serrières 04 75 34 06 01
- Office de Tourisme de la Valloire
RN7 - Le creux de la Thine - 26140 Albon 04 75 03 17 05

Plan du village



Randonnée en Ardèche verte



Le long de votre randonnée le balisage et les panneaux vous guideront

Bonne direction	GR	GR de pays	PR	Sur la carte
Changement de direction	GR	GR de pays	PR	
Mauvaise direction	GR	GR de pays	PR	
Porte d'entrée	Carrefour	Embranchement		Porte d'entrée
				Carrefour
				Embranchement
				0.3 Distance en km

Légende et informations

- Ne faites aucun feu
- Ne jetez jamais de cigarette à terre, même éteinte
- N'allumez jamais de barbecue, de réchaud ou de lampe à gaz en zone boisée
- A la moindre fumée suspecte, prévenez les pompiers (18)
- Restez sur les chemins balisés



Attention au feu !
Les conséquences désastreuses d'un feu de forêt en Ardèche verte